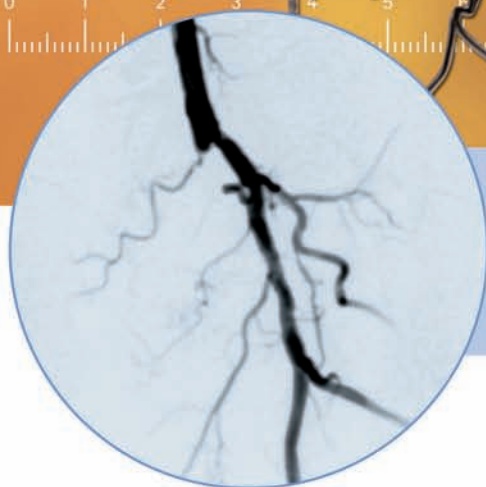




Extra long
up to 200 mm



sinus-SuperFlex-Visual 6F

Selfexpanding Nitinol Stent System

Superflexibler Nitinol Stent im bewährten sinus-Design mit Längen von 100 mm bis 200 mm für die besonderen Herausforderungen der SFA

Superflexible Nitinol Stent with the proven sinus-design and new lengths of 100 mm up to 200 mm for the characteristic challenges of the SFA

6F .035 inch

OptiMed
global care



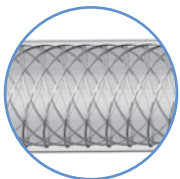
Tantalum Markers



Electropolishing



Soft-Tip



Braiding



Anti-Jump-Technique

Höchste Flexibilität - bis 200 mm:

- Der ideale Stent für die besonderen Herausforderungen der SFA
- Optimales Verhältnis aus Flexibilität, Torsionselastizität und Radialkraft
- Erfolgreiche Rekanalisation von längeren Gefäßabschnitten

Highest flexibility - up to 200 mm

- The ideal stent for the characteristic challenges of the SFA
- Optimal combination of flexibility, torsion elasticity and radial force
- Effective recanalisation of long vessel sections



Applikationsbesteck Application Device	Stent Länge Length	Ø / mm	Ø / mm	Ø / mm	Ø / mm	Ø / mm	Ø / mm
F / cm	mm	6	7	8	9	10	12
6F-75 cm Schleuse mit Braiding braided sheath	100	6406-6100	6407-6100	6408-6100	6409-6100	6410-6100	6412-6100
	120	6406-6120	6407-6120	6408-6120	6409-6120	6410-6120	
	150	6406-6150	6407-6150	6408-6150			
	180	6406-6180	6407-6180				
	200	6406-6200	6407-6200				

Adaptiert auf .035 inch Führungsdraht
Adapted to .035 inch guide wire

Verpackungseinheit: 1 Stück
Box: 1 unit

Die perfekte Ergänzung

The perfect supplement

PTA - Ballonkatheter

20-100 mm Länge · 4-10 mm Durchmesser

- Adaptiert auf .035 inch Führungsdraht
- Röntgendichte Spitze und Marker
- Formstabil bei hohem Druck bis zu 18 bar

PTA - Balloon Catheter

Lengths 20-100 mm · Diameters 4-10 mm

- Adapted to .035 inch guide wire
- Radiopaque tip and markers
- Dimensionally stable with high pressure up to 18 bar



MARS

Distributed by: